

Dakgootsysteem-elementen



- | | | |
|--------------------------|------------------------|------------------------|
| 1. Eindschot | 2. Gootbeugel | 3. Goot-verbindingstuk |
| 4. Binnenhoek goot 90° | 5. Mastgoot | 6. Gootbeugel wand |
| 7. Bladvanger | 8. Onderuitloop | 9. Buitenhoek goot 90° |
| 10. 60° bocht | 11. HWA afvoerbuisklem | 12. Afvoerbuis |
| 13. Regenton vulautomaat | 14. HWA mof | |

Elk dak heeft nood aan een efficiënt en duurzaam dakgootsysteem.



Voordelen



Duurzaamheid

Metigla gebruikt hoge kwaliteitsgrondstoffen die duurzaamheid en efficiëntie garanderen.



Aanpassingsvermogen

Het systeem past zich aan elk type dak aan: metalen dakplaten, keramische dakpannen, bitumen shingles, geprofileerde staalplaten en anderen.



Makkelijke montage

Alle items zijn ontworpen en geproduceerd om makkelijk te monteren.



Esthetiek

Metigla's waterafvoersysteem heeft een modern design en is beschikbaar in verschillende kleuren.

HUISMAN
GEMERT – QWINPRO
Bouwmaterialen - Hallenbouw - Renovatie

Gemert:
Oost-om 29
5422VX Gemert
+31492361880
bouwmaterialen@huisman.nl

Heino:
L.J. Costerstraat 20
8141GN Heino
+31546898298
info@qwinpro.nl

METIGLA
smart covering. simply passion.

HUISMAN
GEMERT – QWINPRO
Bouwmaterialen - Hallenbouw - Renovatie

DAKGOOTSYSTEEM
Montagegids





STAP 1 Plooien en monteren van de dakspanthaak

De haak moet geplooid worden zodat de goot een helling van 5 mm/m heeft. Speciaal gereedschap is nodig, om de juiste plooiohoek en dezelfde diameter te bereiken en om de verf op de haak niet te beschadigen. De montage van de haken wordt uitgevoerd nadat de richting en de helling van de goot bepaald worden.

Begin met de installatie van de eerste en de laatste haak. (Fig. 1) De rest van de haken moeten geïnstalleerd worden op een afstand van 50-60 cm van elkaar, afhankelijk van de helling. Fixeer de onderdelen op de dakspanthaak voor een betere ondersteuning.



Fig. 1

STAP 2 Montage van de goten op het gootsluitstuk

Plaats de goot op de rand van de ronde hoek van de haak en span aan met de hand zodat het volledig vastzit aan de binnenkant. (Fig. 2)

Voor een veilige verbinding, is het aangeraden om de goten te verbinden voor ze te monteren. (Fig. 3.1) De goten worden aangesloten nadat de richting van de waterafvoer is bepaald.

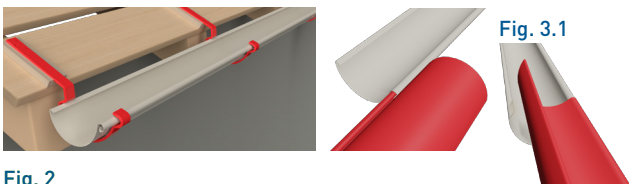


Fig. 2

Fig. 3.1

Het gootverbindingsstuk moet in het midden van de twee verbonden goten geplaatst worden en moet worden aangespannen. Plooi de veiligheidsbeugel om het verbindingsstuk te beschermen tegen een mogelijke opening. (Fig. 3.2)



Fig. 3.2

De binnen- en buitenhoeken worden geplaatst naast de haken vlakbij het uiteinde van het dak. Aangezien de hoeken niet ondersteund worden door haken, moeten ze perfect vastgehecht worden in de goot. De overlapping in de goot moet 3-4 cm zijn en moet vastgemaakt worden met het gootverbindingsstuk. (Fig. 4)

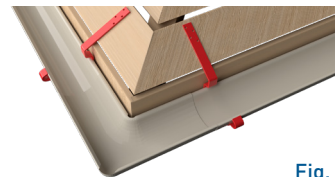


Fig. 4

De gootverbinding wordt geïnstalleerd nadat zijn positie op de goot wordt aangeduid. Maak twee schuine inkepingen om een opening van ongeveer 10 cm te vormen, plooi de randen van de opening zodat het water kan weglopen en bevestig dan de goot op het gootsluitstuk. (Fig 5)

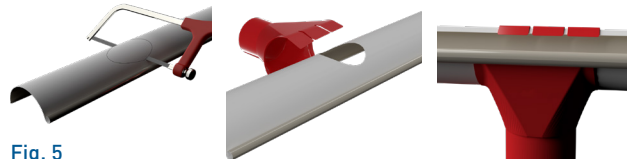


Fig. 5

STAP 3 Montage van de universele sluitstukken

Het universele sluitstuk kan geplaatst worden op de twee uiteindes van de goot. Verifieer voor de montage of de caoutchouc naad op zijn plaats zit. Plaats het sluitstuk op de goot met een lichte druk, druk vervolgens voorzichtig totdat het volledig vastzit op de goot. (Fig. 6)



Fig. 6

STAP 4 Installatie van de afvoerhechting, de regenpijp en de afvoer voet

De installatie van de afvoerhechting gebeurt op 10 cm van het uiteinde van de lage bocht. De afstand tussen de twee haken mag niet verder zijn dan 2m. Na het fixeren van de haak in de muur kan de regenpijp vanbinnen vastgemaakt worden door voorzichtig op het sluitstuk van de haak te kloppen totdat het vastzit. (Fig. 7)

Andere accessoires: Vertakkingsstuk, verzameltrechter, aanpasbare afvoer voet, afvoer voet, aansluitstuk afvoer. Meer informatie op www.metigla.be.

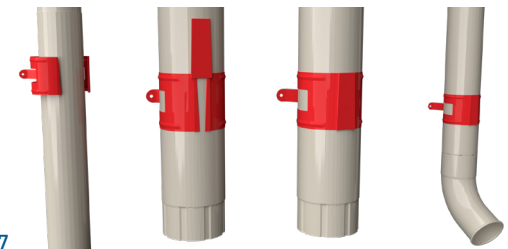


Fig. 7

Beschikbare kleur



RAL 9005
ZWART

Het dakgootsysteem is beschikbaar in de afmeting 125/88.